

# Foldable Module | Faltbares Modul **Fly Weight**

310433, 310434 • DE/EN • 08/2021

Fly Weight has made its mark with a high energy yield on the most limited space and the lowest weight. When folded in the textile frame and belted, this module is an unobtrusive companion. The outside pocket hides necessary cables.

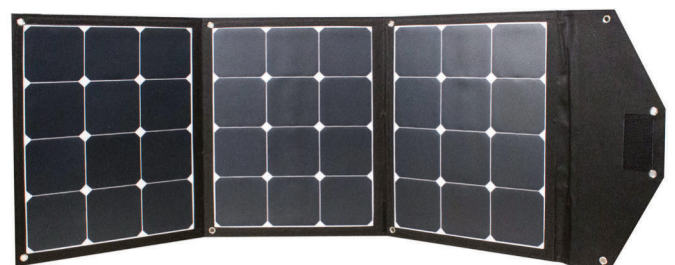
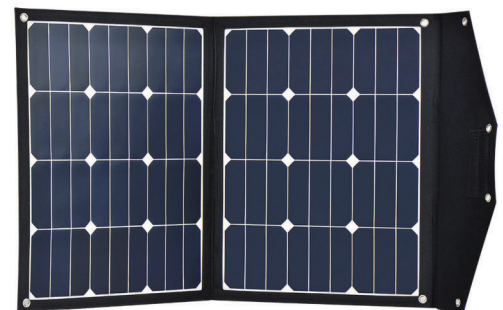
- Integrated, fold-in legs allow any elevation
- Module can be tensioned with integrated eyelets
- Including various connection cables
- Even less sensitive to bending due to the reinforced backing foil
- ETFE laminate is extremely translucent and is characterized by its durability and resistance

Please find the technical data on the next page.

Das Fly Weight macht seinem Namen mit hoher Energieausbeute auf kleinstem Raum und geringstem Gewicht alle Ehre. Zusammengefaltet im Textilrahmen und vergurtet ist dieses Modul ein unauffälliger Begleiter. In der Außentasche sind die erforderlichen Kabel verstaut.

- Integrierte, einklappbare Streben ermöglichen eine Aufständering
- Mit den integrierten Ösen kann das Modul verspannt werden
- Inklusive verschiedener Anschlusskabel
- Durch die verstärkte Rückseitenfolie noch unempfindlicher gegen Verbiegen
- ETFE Laminat ist extrem Lichtdurchlässig und besticht durch seine Langlebigkeit und Widerstandsfähigkeit

Die technischen Daten finden Sie auf der nächsten Seite.



Technical Data		Technische Daten		Fly Weight 90/2		Fly Weight 135/3	
Systemvoltage		Systemspannung		(VDC)	[V]	12	
Power		Nennleistung		(Pmp)	[W]	90 (2 x 45)	135 (3 x 45)
Voltage at max. power		Spannung bei Max. Leistung		(Vmp)	[V]	20,9	22,6
Current at max. power		Strom bei Maximalleistung		(Imp)	[A]	4,3	6,0
Open circuit voltage		Leerlaufspannung		(Voc)	[V]	24,0	26,0
Short circuit voltage		Kurzschlußstrom		(Isc)	[A]	4,6	6,4
Cell		Zellen				2 x 36 x mono	3 x 12 x mono
Cell efficiency		Zellen Wirkungsgrad			[%]	24,6	23,9
Module efficiency		Modul Wirkungsgrad			[%]	14,9	15,8
Max. tolerance		Max. Leistungstoleranz			[%]	+/- 3	
Max. system voltage		Max. Systemspannung			[V]	45	
Operating module temp.		Min. Betriebstemperatur			[°C]	- 10 ... + 60	
Front foil		Frontfolie				ETFE	
Frame		Rahmen				textil	
Module cable	cross section	Modulkabel	Querschnitt	mm <sup>2</sup>	2,5		
	length		Länge	mm	4000		
	connector		Anschluss		SAE plug to wire and ferrule   SAE Stecker auf Aderendhülse		
Battery cable	cross section	Batteriekabel	Querschnitt	mm <sup>2</sup>	2,0		
	length		Länge	mm	1000		
	connector		Anschluss		SAE plug to crocodile clamp   SAE Stecker auf Krokodil Klemme		
Battery cable	cross section	Batteriekabel	Querschnitt	mm <sup>2</sup>	2,0		
	length		Länge	mm	1000		
	connector		Anschluss		Ø 5 mm   SAE plug to ring terminal   SAE Stecker auf Ringkabelschuh		
Battery cable	cross section	Batteriekabel	Querschnitt	mm <sup>2</sup>	2,0		
	length		Länge	mm	1000		
	connector		Anschluss		SAE plug to cigarette lighter plug (male)   SAE Stecker auf Zigaretten Anzündestecker (männlich)		
Battery cable	cross section	Batteriekabel	Querschnitt	mm <sup>2</sup>	2,0		
	length		Länge	mm	1500		
	connector		Anschluss		SAE plug to wire and ferrule   SAE Stecker auf Aderendhülse		
Dimension unfolded		Abmessung entfaltet		(X x Y x z)	[mm]	1075x560x8	1525x560x10
Dimension folded		Abmessung gefaltet		(X x Y x Z)	[mm]	440x560x15	440x560x20
Weight		Gewicht			[kg]	2,5	3,6
Temperature coefficient	Power	Temperaturkoeffizient	Leistung	[%]	- 0,270		
	Voc		Voc	[%]	- 0,236		
	Isc		Isc	[%]	0,058		
Package type		Verpackungstyp				single box	
Marking		Kennzeichnung				CE, RoHS	
Article Number		Artikelnummer				<b>310434</b>	<b>310433</b>